

Aulnay-sous-Bois

PARC URBAIN

... révéler une confluence disparue

Lieu : Aulnay-sous-Bois - Quartier Balagny (93)
 Programme : Conception paysagère
 et gestion des eaux pluviales du parc

Superficie : 1,7 hectares
 Coût des travaux : 2 M€ HT
 Calendrier : 2016-2019

Maîtrise d'ouvrage : EPT "Paris Terres d'Envois"
 Équipe de projet : ATM
 Mission : Maîtrise d'œuvre complète
 Dossier de demande de subventions

L'établissement Public Territorial «Paris Terres d'Envois» porte un projet consistant en la création d'un équipement multimodal avec une offre sportive, associative et administrative.

ATM a proposé de grandes orientations d'aménagement pour le parti paysager et la gestion des eaux intégrée sur l'ensemble de la parcelle.

Pour ce faire, un état des lieux approfondi de l'existant a été nécessaire.

Les analyses ont portées sur la topographie, l'hydrographie ainsi que sur le contexte urbain, paysager et écologique. Elles ont ensuite permis de dégager deux scénarios d'aménagement.

- L'un privilégiant l'infiltration avec «zéro rejet»
- L'autre avec un **rejet au réseau à 2L/s/ha**

Ces propositions d'aménagement assurent une continuité entre l'espace multimodal et le parc, afin d'améliorer la lisibilité du bâtiment par le piéton.

Le plan d'aménagement ci-contre présente le scénario retenu pour ce projet avec la création d'espaces inondables.

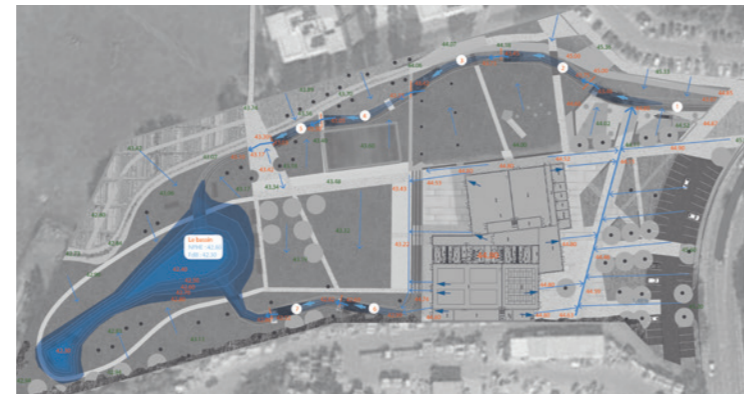


Schéma de Gestion des Eaux Pluviales

"Signifier par la gestion des eaux pluviales, la présence de rus enterrés"



Chantier en cours - Aire de jeux enfants



Espace Jules Verne équipement sportif et associatif

"Des aménagements intégrés au parti paysager et urbain"
 "Des espaces multifonctionnel pour une gestion globale des eaux pluviales"



Parvis équipement sportif



Vue générale du futur parc