

# Est Ensemble

## VALORISATION DE L'EAU BRUTE

Lieu : Territoire d'Est Ensemble  
 Programme : Valorisation et utilisation des ressources d'eau brute (eau non potable) disponibles sur le territoire d'Est Ensemble  
 Calendrier : 2017 -2019  
 Maîtrise d'ouvrage : Est Ensemble  
 Équipe de projet : ATM  
 Mission : Étude

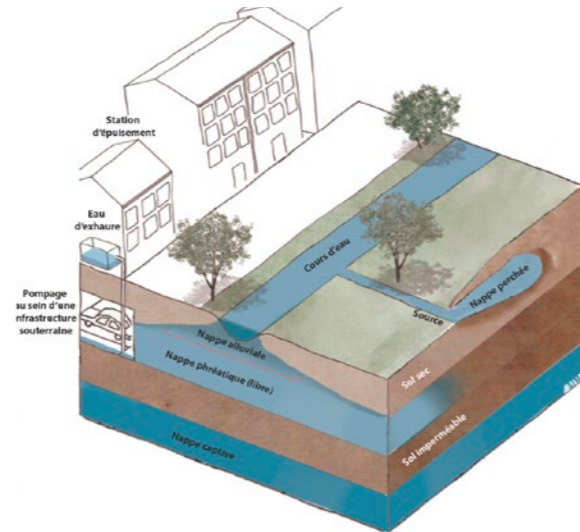


Schéma de principe des ressources souterraines

Aujourd'hui en France, **moins de 50 % de l'eau potable consommée nécessite réellement la qualité d'eau potable qualité I**. L'eau potable permet de garantir un niveau de qualité qui soit compatible avec la consommation humaine. L'eau non potable peut avoir la même origine mais va en revanche désigner toutes les eaux n'ayant pas été potabilisées.

Le territoire d'Est Ensemble possède, par son histoire et sa situation géographique, des ressources en eau nombreuses et variées : le canal de l'Ourcq, les anciens rus, les mares, les eaux pluviales, les eaux de nappes, les eaux d'exhaure, les eaux de piscines,... etc.

Ces différences eaux peuvent être classées en 3 grandes catégories :

- Les eaux brutes issues du milieu naturel.
- Les eaux pluviales issues de l'atmosphère.
- Les eaux usées qui sont les eaux polluées par l'homme après un usage domestique ou industriel.

Ces ressources représentent ainsi des opportunités de valorisation pour les usages du territoire s'inscrivant dans **une démarche de protection et de gestion vertueuse de la ressource en eau**.

Dans le contexte actuel de changement climatique et de pression accrue sur la ressource en eau, **la valorisation de l'eau non potable semble être une formidable opportunité**.

Cette démarche permet à la fois **la protection de l'environnement et des ressources naturelles** mais aussi la réduction des coûts associés à l'utilisation d'eau potable.

Cette étude a pour objectif de déterminer **les outils et moyens de développement** efficaces pour la mise en place de cette démarche sur le territoire spécifique d'Est Ensemble.

Elle vise à répondre aux questionnements suivants :

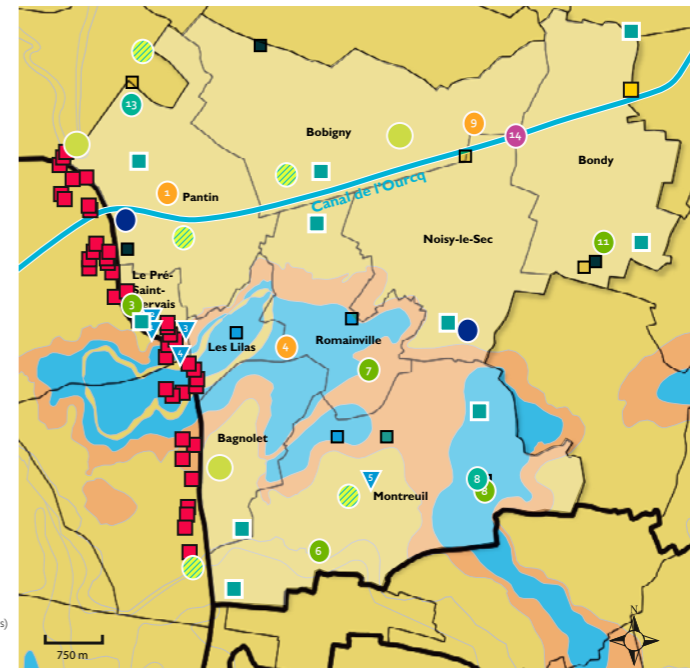
- Quelles sont les ressources en eau brute sur le territoire (quantité, qualité, situation géographique) ?
- Quels sont les besoins en eau des différents services publics du territoire ?

En croisant ces deux premières analyses :

- Quelles sont les **ressources à privilégier** ?
- Quels dispositifs mettre en place, et à quels endroits pour une mise en oeuvre rapide, à **coût maîtrisé, et une efficacité optimale** ?

### Bilan des ressources | Est Ensemble

- Piscines et bassin de baignade en extérieur**
- Piscine
  - Bassin de baignade en extérieur (ouverture saisonnière)
  - Rénovations lourdes prévues
  - Piscine en projet
- Eaux de surface**
- Borne de remplissage en eau du canal de l'Ourcq
  - Bouche de lavage du réseau ENP de la Ville de Paris
- Eaux souterraines**
- Eaux d'exhaure (RATP)
  - Eaux d'exhaure potentielles (RATP)
  - Eaux de source
  - Nappe calcaire de St-Ouen
  - Nappe perchée
  - Nappe superficielle
- Sources du Nord**
- 1. Regard des Bernages
  - 2. Fontaine du Pré-Saint-Gervais
  - 3. Regard du Trou Morin
  - 4. Regard des Mauissins
  - 5. Source rue Danton
- Eaux pluviales\***
- Dispositifs existants
  - CTM (dispositifs potentiels)
- \* les piscines sont également à prendre en compte



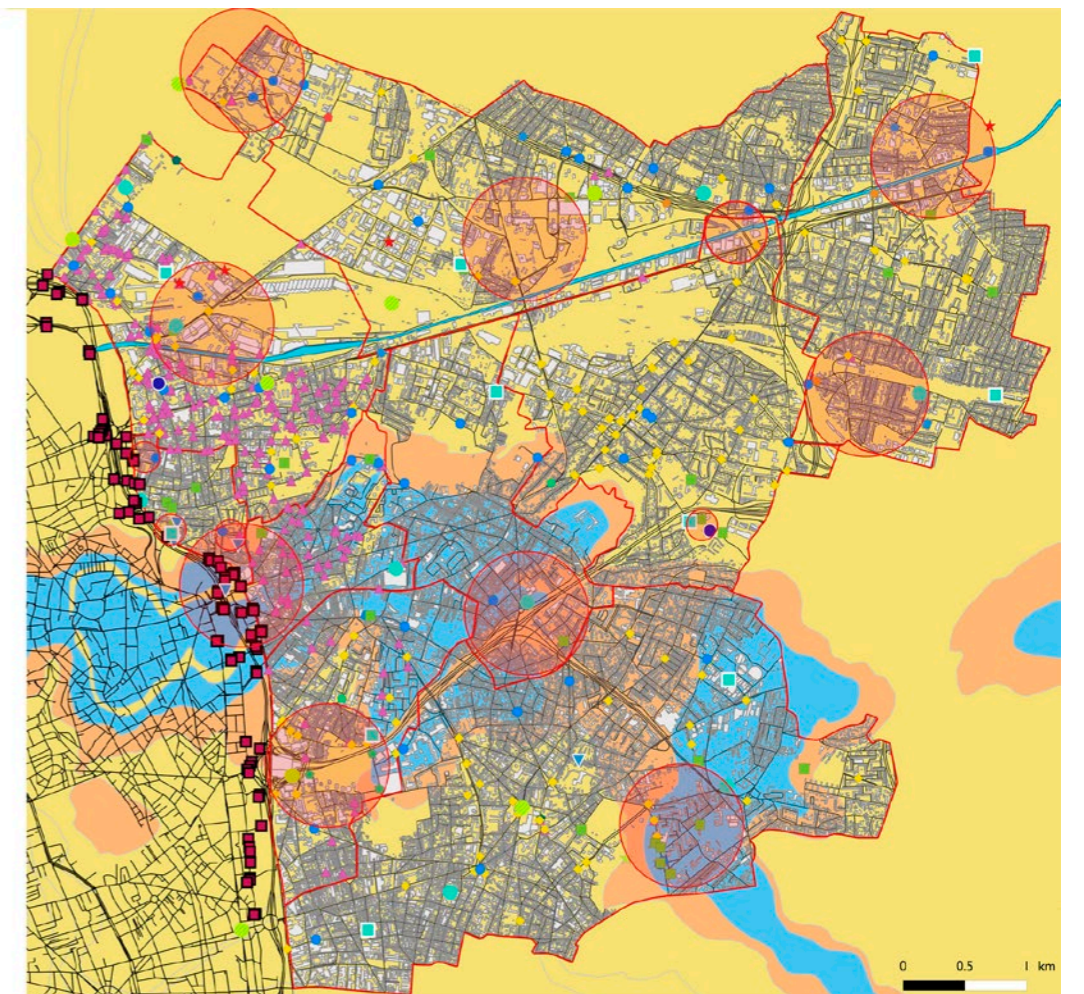
Cartographie représentant l'ensemble des ressources en eaux brutes sur le territoire d'Est Ensemble

RESSOURCES EN EAU BRUTE	Canal de l'Ourcq	ENP de Paris (bornes existantes)	Nappes superficielles	Exhaures (stations existantes) Sources	Récupération des eaux pluviales	Réutilisation des eaux de piscines
CATÉGORIE DE RESSOURCE	EAU DE SURFACE	EAU SOUTERRAINE	EAU SOUTERRAINE	EAU PUVIALE	PISCINE	
ORIGINE DE LA RESSOURCE	PRÉLEVEMENTS DANS LE MILIEU NATUREL			RÉCUPÉRATION ET RECYCLAGE		
ÉCOLOGIQUE	✓			✓		
QUANTITATIF	✓			✓		
QUALITATIF	Traitement potentiel			Pas de traitement		
ÉCONOMIQUE	C			C C C		
LOCALISATION	Bobigny, Bondy, Noisy-le-Sec, Pantin	Bagnollet, Lilas, Pré-Saint-Gervais, Pantin	Montreuil, Romainville	Pré-Saint-Gervais, Romainville	Toutes	Bondy, Lilas, Pré-Saint-Gervais, Romainville, Pantin

Comparaison multicritères des ressources en eaux brutes sur le territoire

### Légende

- Limites commune
  - Bâti
  - Rues
  - Secteurs géographiques à prioriser
- Ressources en eau brute**
- Eau souterraine**
- Sources d'eau
- Nappes**
- Nappe perchée
  - Nappe Calcaire de Saint Ouen
  - Marnes vertes et supra-gypseuses du Rupélien
- Eau de surface**
- Réseau d'eau non potable de Paris
  - Canal de l'Ourcq
- Récupération et recyclage**
- Piscines et bassins de baignade en extérieur
- Eau d'exhaure**
- Stations d'épuration RATP
  - Stations d'épuration RATP potentielles
- Récupération d'eau pluviale**
- Dispositifs existants
  - CTM
- Besoins en eau potable**
- Communes d'Est Ensemble**
- Points sur bâtiment
  - Bornes de puisage hors sol
  - Bornes d'arrosage
  - Bouches de lavage
- Est Ensemble**
- Centre technique Est Ensemble
  - Parc Est Ensemble
- Département Seine-Saint-Denis**
- Stades
  - Centres d'exploitation
  - Parcs
  - Bassins
  - Sites de pompage/puisage



Cartographie synthétique des secteurs géographiques à prioriser sur le territoire d'Est Ensemble