

Plaine Commune

SUPPRESSION DES CANIVEAUX À GRILLE

À GRILLE

Lieu : Pierrefitte, Epinay, La Courneuve (93)
 Programme : Suppression des caniveaux à grille pour une gestion durable des eaux pluviales

Calendrier : 2018 - 2019
 Maîtrise d'ouvrage : Plaine Commune

Équipe de projet : ATM
 Mission : Etude

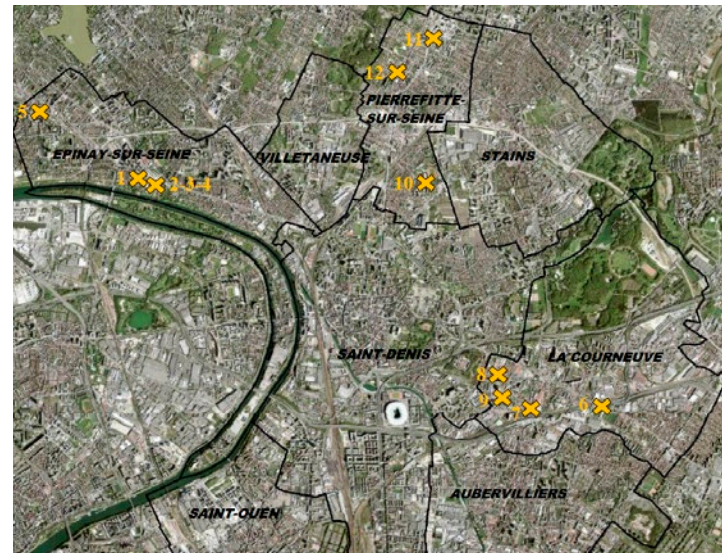
La Direction de l'Eau et de l'Assainissement de Plaine Commune a aujourd'hui en charge la gestion d'un important linéaire de caniveaux à grille.

Ces caniveaux sont relativement difficiles à entretenir, et demandent une maintenance lourde et coûteuse.

En effet, les caniveaux de petites dimensions s'encombrent rapidement, tandis que les caniveaux plus importants voient souvent leurs grilles vandalisées et volées.

Plaine Commune a donc engagé un plan de suppression de ces caniveaux à grille. Cependant, la suppression de certains ouvrages est complexe, ce qui peut être dû par exemple à la topographie du bassin versant collecté, aux usages du lieu, au manque d'opportunités pour mettre en place d'autres dispositifs de gestion des eaux pluviales, ou encore à l'absence d'un exutoire facilement utilisable.

La Direction de l'Eau et de l'Assainissement a ainsi identifié douze dispositifs à supprimer dans un contexte relativement complexe, sur les territoires de Pierrefitte-sur-Seine, Epinay-sur-Seine et La Courneuve.



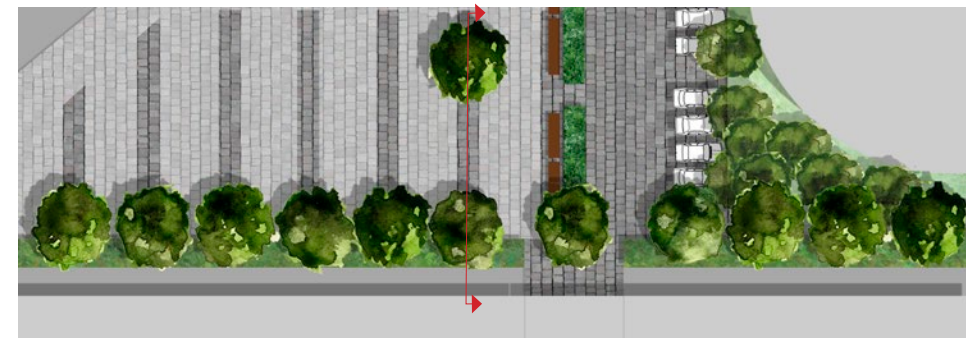
Carte de situation des 12 ouvrages à étudier

L'étude que nous avons réalisée a permis de proposer des solutions d'aménagement permettant le remplacement de ces douze caniveaux par la mise en place d'une gestion des eaux pluviales à la source, et si possible sans rejet vers le réseau d'assainissement.

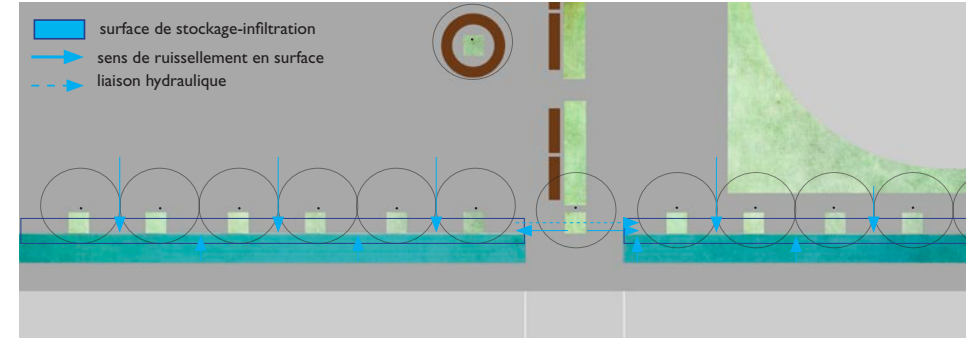
Cette étude s'est déroulée en deux temps :

un diagnostic / esquisse

puis des propositions d'aménagements de niveau AVP comprenant le dimensionnement, les plans techniques et de plantations, les estimations financières et l'étude des possibilités de subventions (AESN).



Plan masse



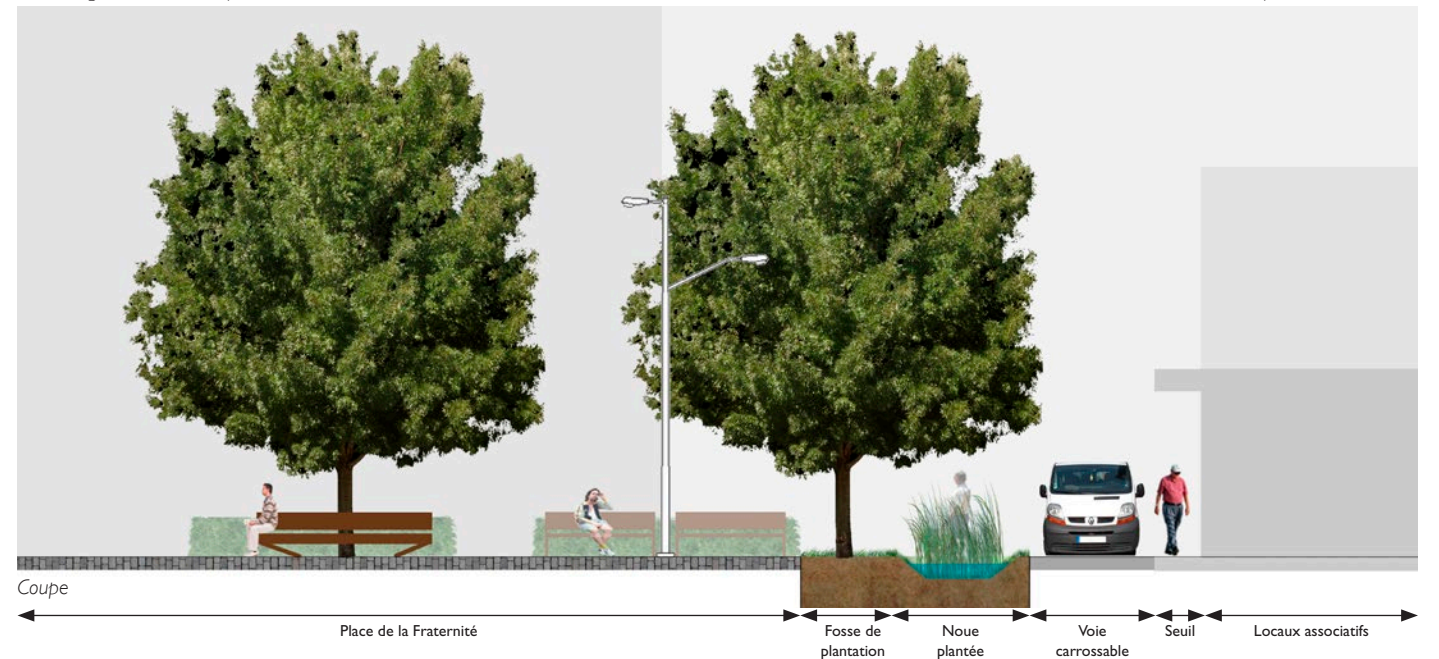
Plan de gestion des eaux pluviales



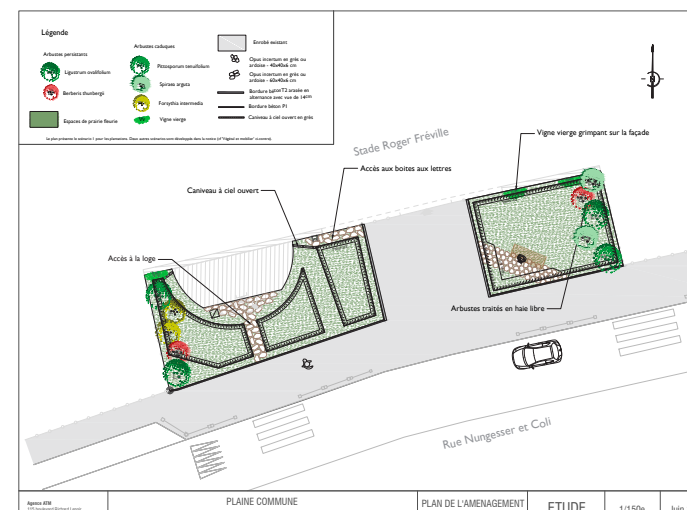
Existant - vue du caniveau sur l'allée de livraison



Existant - vue du caniveau de la place



Site : La Courneuve - Place de la Fraternité - Phase I



Site : Pierrefitte-sur-Seine - Parvis du stade Roger Fréville - Phase 2

