

Montigny-le-Bretonneux

SIÈGE SOCIAL DE MERCEDÉS-BENZ FRANCE

Lieu : Montigny-le-Bretonneux (78)
Programme : Construction du siège social de Mercedes-Benz France.

Superficie : 2,5 hectares
Coût des travaux : 3,5 M€ HT
Calendrier : 2011 - 2013
Maîtrise d'ouvrage : Cogedim Alterea pour Mercedes France

Équipe de projet : Urban Act architectes / ATM
Mission : MCE > ESQ/AVP/PRO/DCE/DET/AOR
Paysage et gestion durable des eaux pluviales
Dossier Loi sur l'Eau - Dossier de demande de subvention

ATM avait pour mission de concevoir les espaces extérieurs du projet et la gestion des eaux pluviales.

Le parti de paysage provient d'une réflexion qui croise différentes données :

- Intégrer la contrainte de densité de la parcelle
- Intégrer les bâtiments dans le paysage et les mettre scène
- Gérer les eaux pluviales par le paysage et en faire une ressource plutôt qu'une contrainte
- Développer une biodiversité

Face au nombre important d'espaces minéralisés, il a été choisi d'utiliser toutes les opportunités d'espaces en pleine terre et non imperméabilisés pour les intégrer dans un parti global composé de "petits espaces paysagers" qui, mis en cohérence, renforcent l'intégration paysagère du projet. Toutes les eaux pluviales sont gérées grâce aux espaces verts, totalisant un volume d'environ 250m³.



Plan masse

Une rivière sèche, élément fort du paysage, permet de relier tous les espaces entre eux, d'alimenter des "zones inondables" et de les vidanger vers le réseau public.

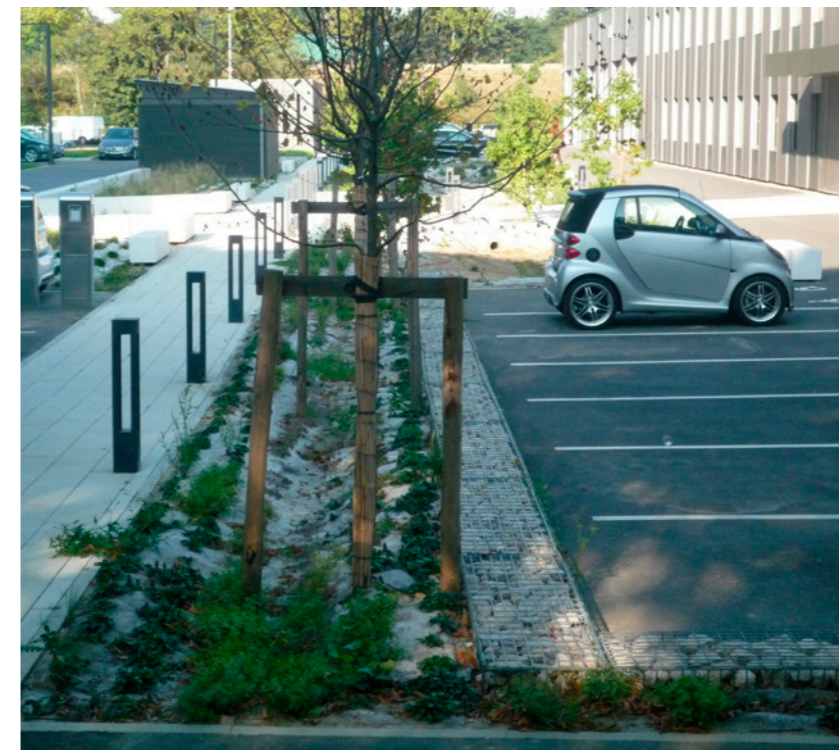
Les faibles hauteurs d'eau engendrées sont un gage de sécurité.

Sur le parvis, des "bosquets" en léger décaissé stockent les eaux pluviales provenant du parvis et de la toiture RDC du bâtiment principal. Ils se vidangent en transitant dans les zones inondables en périphérie.

Les clôtures sont un élément fort du paysage. Les limites ont été dessinées comme des lisières composées de trois strates d'essences indigènes.

Labels BREAM et HQE pour la gestion des eaux pluviales

"Une mission complète sur les espaces extérieurs..."
"Une multiplication d'espaces de gestion des eaux pluviales"



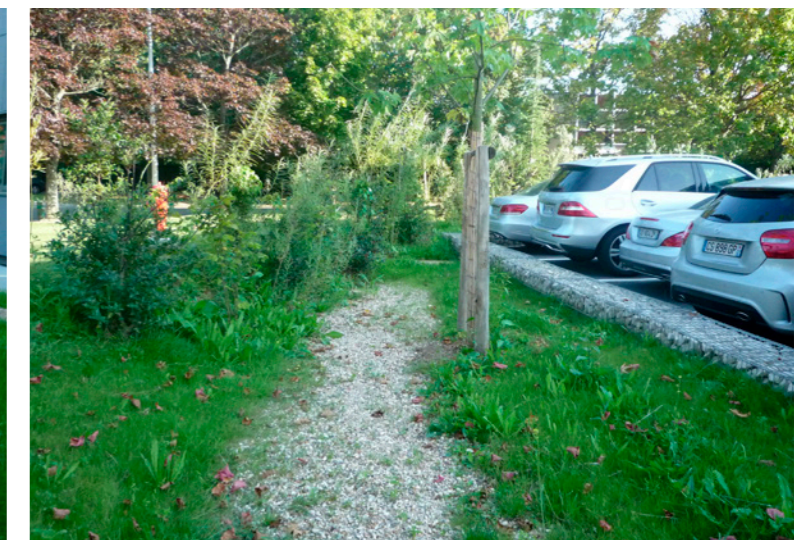
Noue



Espace vert décaissé inondable



Noue



Rivière sèche