

"Un vaste parc permettant une intégration paysagère qualitative de la gestion des eaux pluviales ..."

Crosne CLINIQUE DU BEL AIR

Lieu : Crosne (91)
 Programme : Mise en conformité des réseaux de la clinique
 Superficie : 8 150m²
 Calendrier : Études 2014 - Chantier 2018
 Maîtrise d'ouvrage : ORPEA/CLINEA

Équipe de projet : ATM
 Mission : MCE > ESQ/AVP/PRO/DCE/DET/AOR Paysage et gestion durable des eaux pluviales Dossier de demande de subvention

La clinique du Bel Air, à Crosne, est un établissement psychiatrique qui accueille en permanence une petite centaine de patients et qui compte autant d'employés à plein temps.

L'établissement devait mettre en conformité ses réseaux d'assainissement, en déconnectant les eaux pluviales du réseau d'eaux usées.

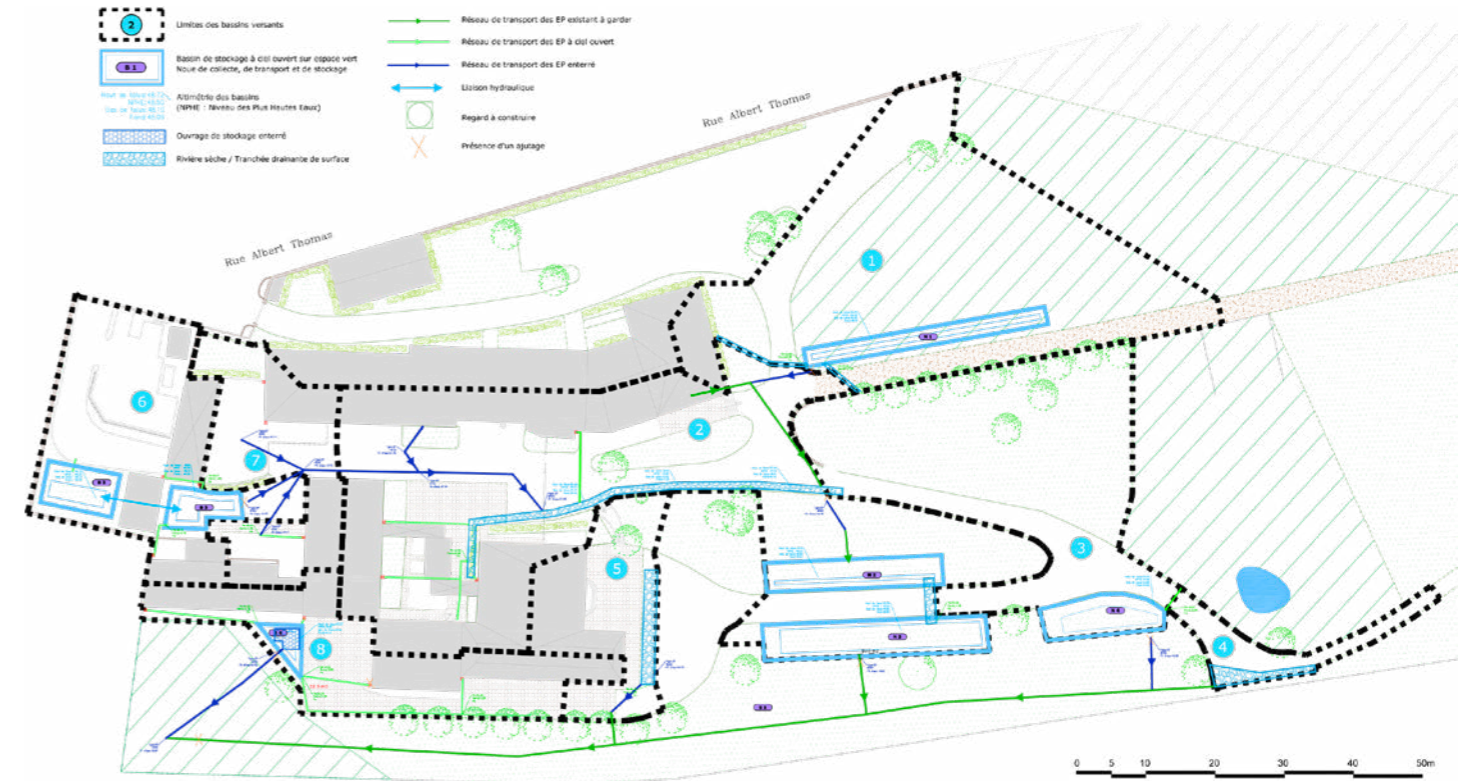
La clinique dispose d'un grand parc boisé qui permet une gestion des eaux pluviales à ciel ouvert.

La mission d'ATM pour cette opération :

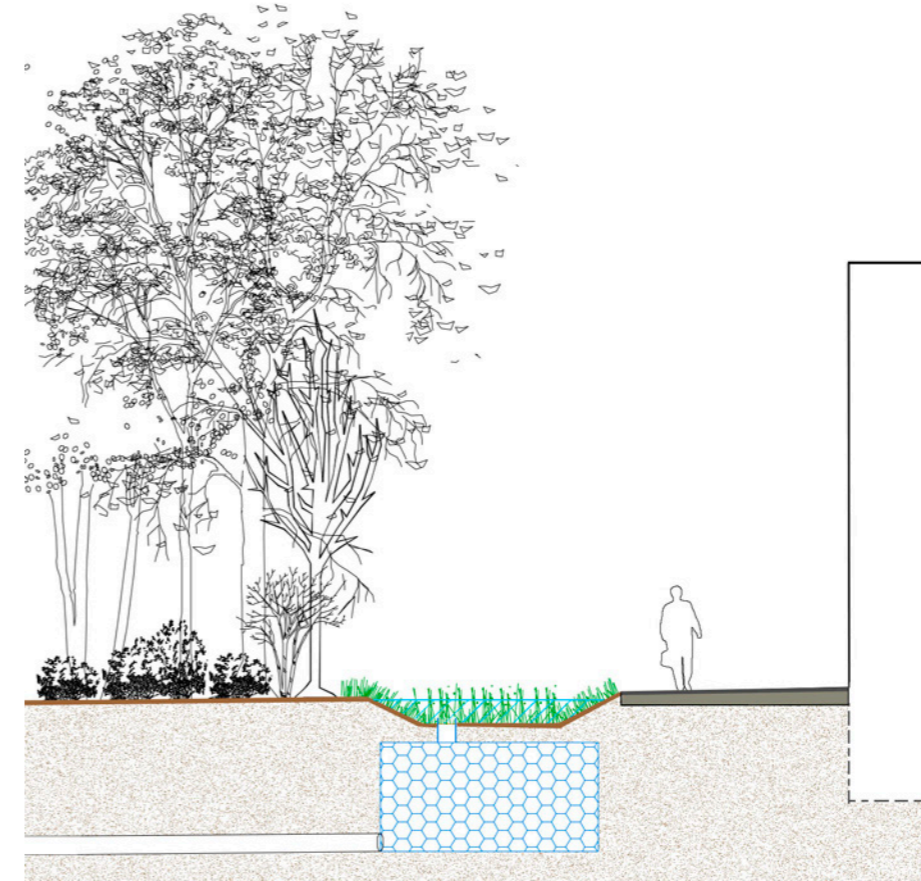
- Diagnostic et propositions techniques
- Réalisation du schéma directeur de gestion des eaux pluviales pour l'ensemble de l'opération
- Maîtrise d'œuvre eau et paysage



Le parc



Plan masse gestion des eaux pluviales



Coupe bassin sec et ouvrage enterré

