

# Est Ensemble

## SCHÉMA DIRECTEUR D'ASSAINISSEMENT

### ZONAGE PLUVIAL

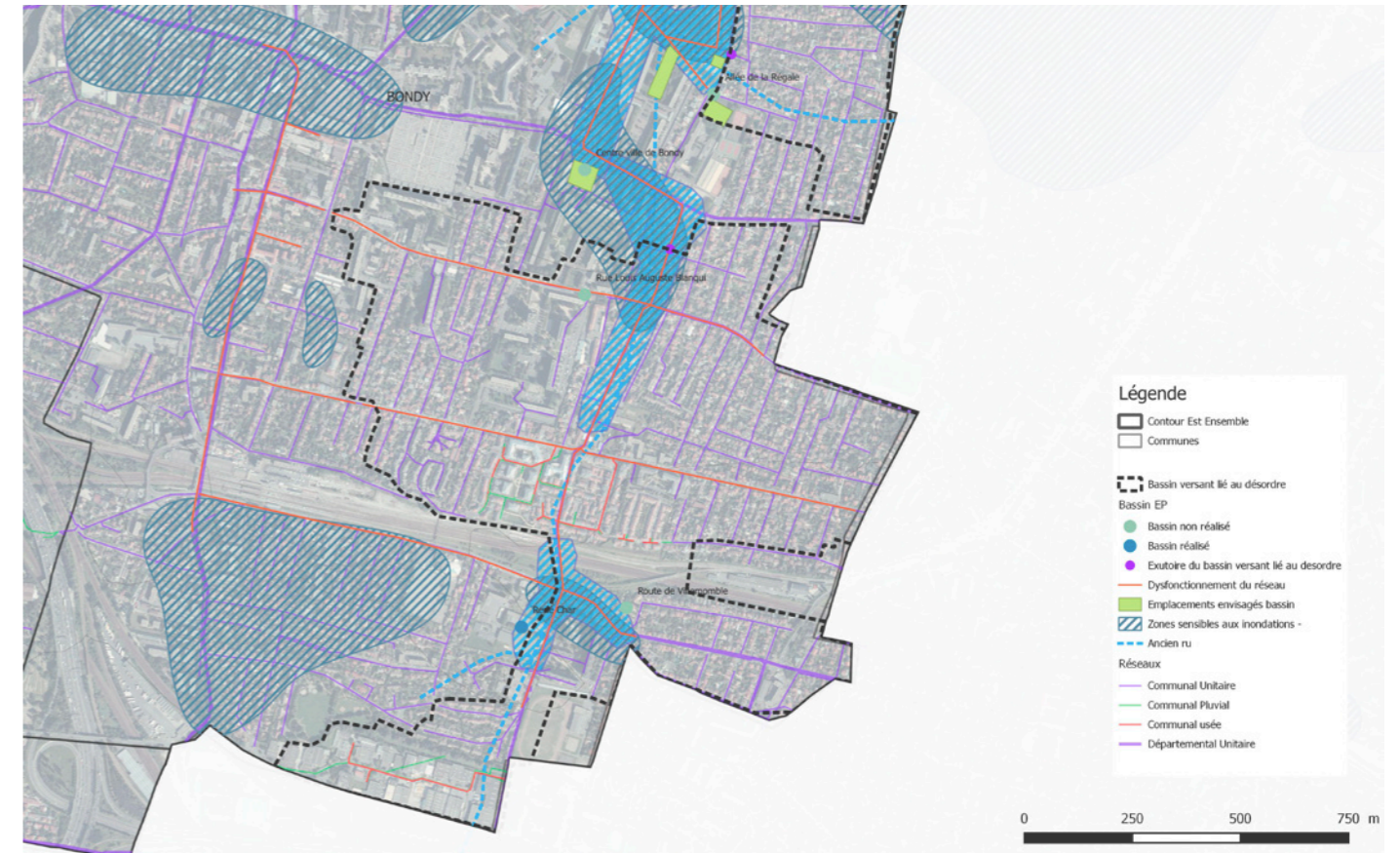
Lieu : Est Ensemble : Le Pré-Saint-Gervais, Pantin, Bobigny, Bondy, Noisy-le-Sec, Montreuil, Bagnolet, Les Lilas, Romainville (93)  
 Programme : Schéma directeur d'assainissement  
 Superficie : 39,2 km<sup>2</sup>

Calendrier : 2015 - 2019  
 Maîtrise d'ouvrage : Est Ensemble  
 Équipe de projet : ATM / Safège  
 Mission : Étude d'élaboration du zonage pluvial

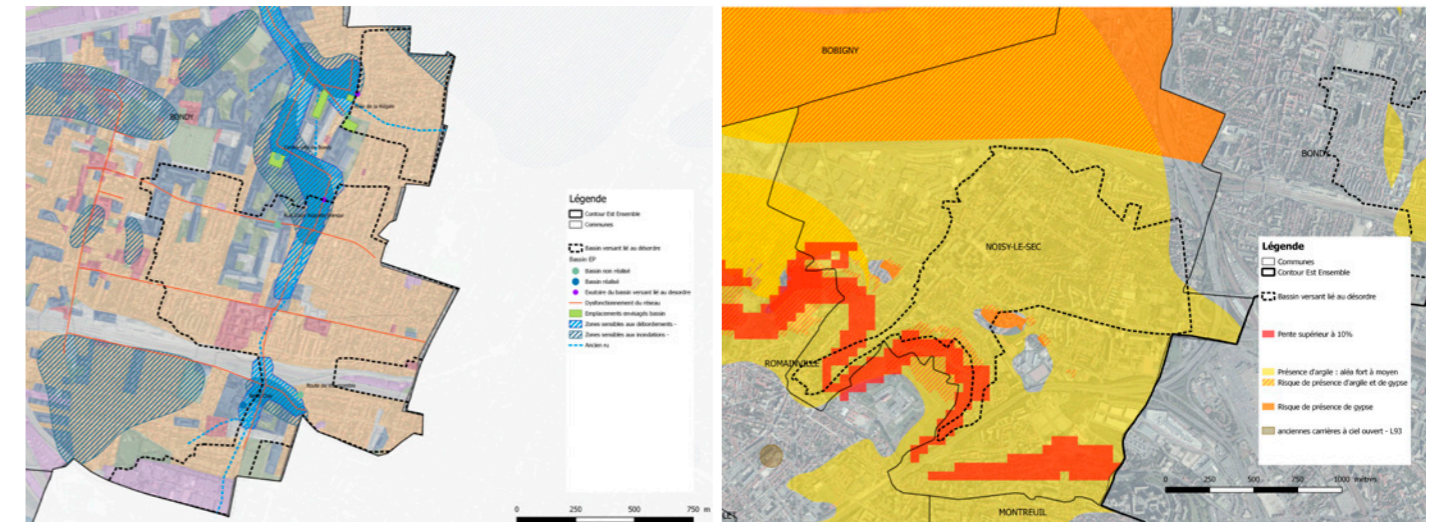
La Communauté d'Agglomération Est Ensemble (CAEE) a en charge la collecte des eaux usées et pluviales sur son territoire. Elle dispose à ce titre d'un programme de travaux établi par les Villes du territoire.

La mission de schéma directeur a pour objectif principal de mettre à jour ce programme de travaux et d'établir un zonage pluvial à l'échelle du territoire de la CAEE.

ATM intervient en tant que sous-traitant de SAFEGE, pour les questions spécifiques à la gestion durable des eaux pluviales.

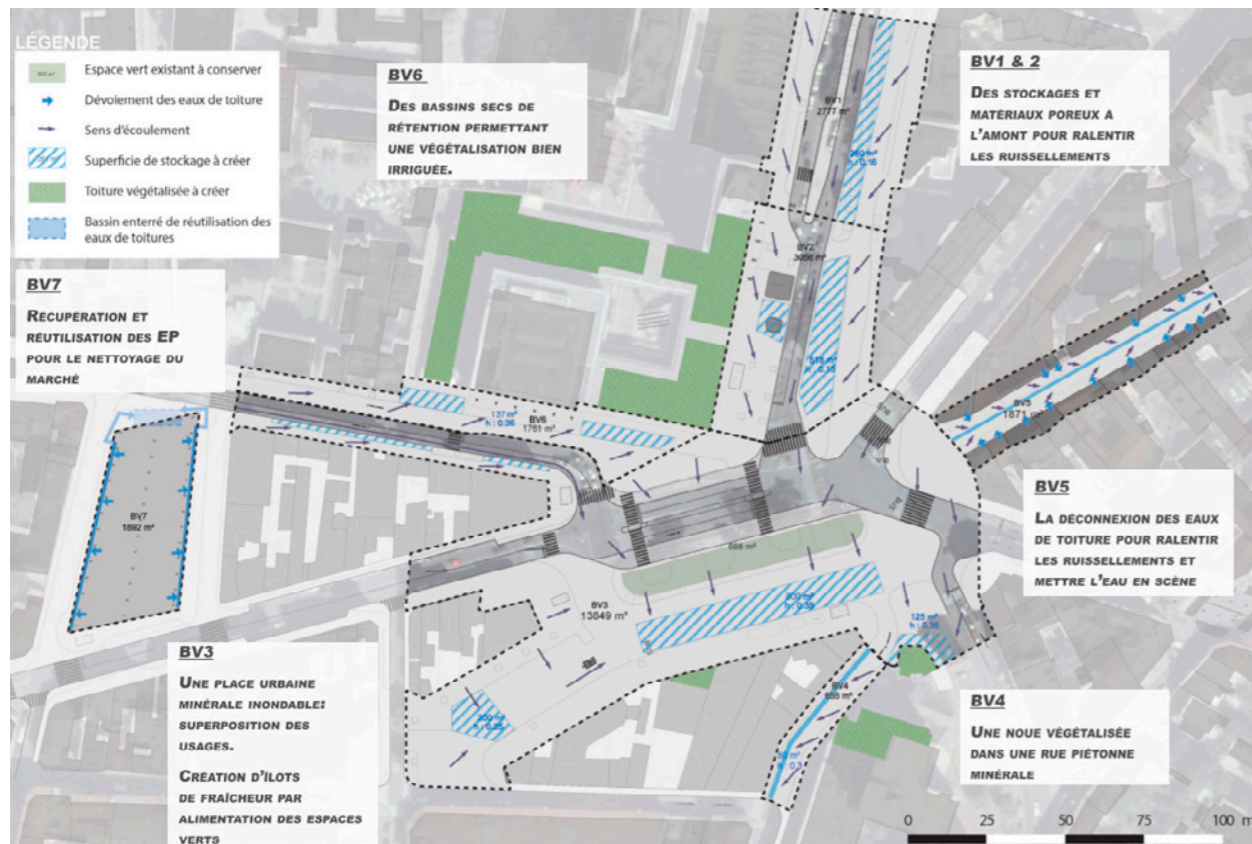


Cartographie des réseaux et des bassins versants liés à un désordre constaté sur le territoire

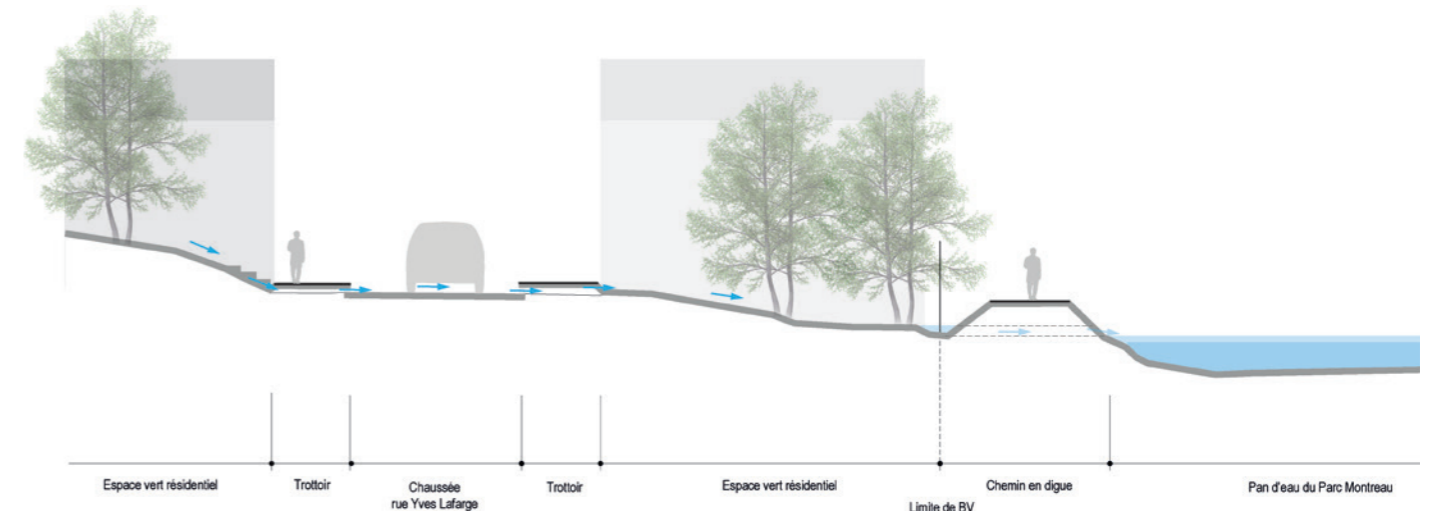


Cartographie des modes d'occupation des sols

Cartographie des risques liés au sous-sol



Exemple de scénario de gestion des eaux pluviales élaboré (Place Jacques Duclos, Montreuil)



Coupe illustrant une proposition d'aménagement