

Paris 16^{ème} EHPAD

Lieu : Paris 16^{ème} (75)
Programme : Construction d'un
Etablissement d'Hébergement pour
Personnes Agées Dépendantes
Superficie : 1 535 m²

Calendrier : 2014-2015
Maîtrise d'ouvrage : ORPEA

Équipe de projet : Kregel & Saquin / ATM
Mission : AMO > ESQ+ / Gestion durable des
eaux pluviales

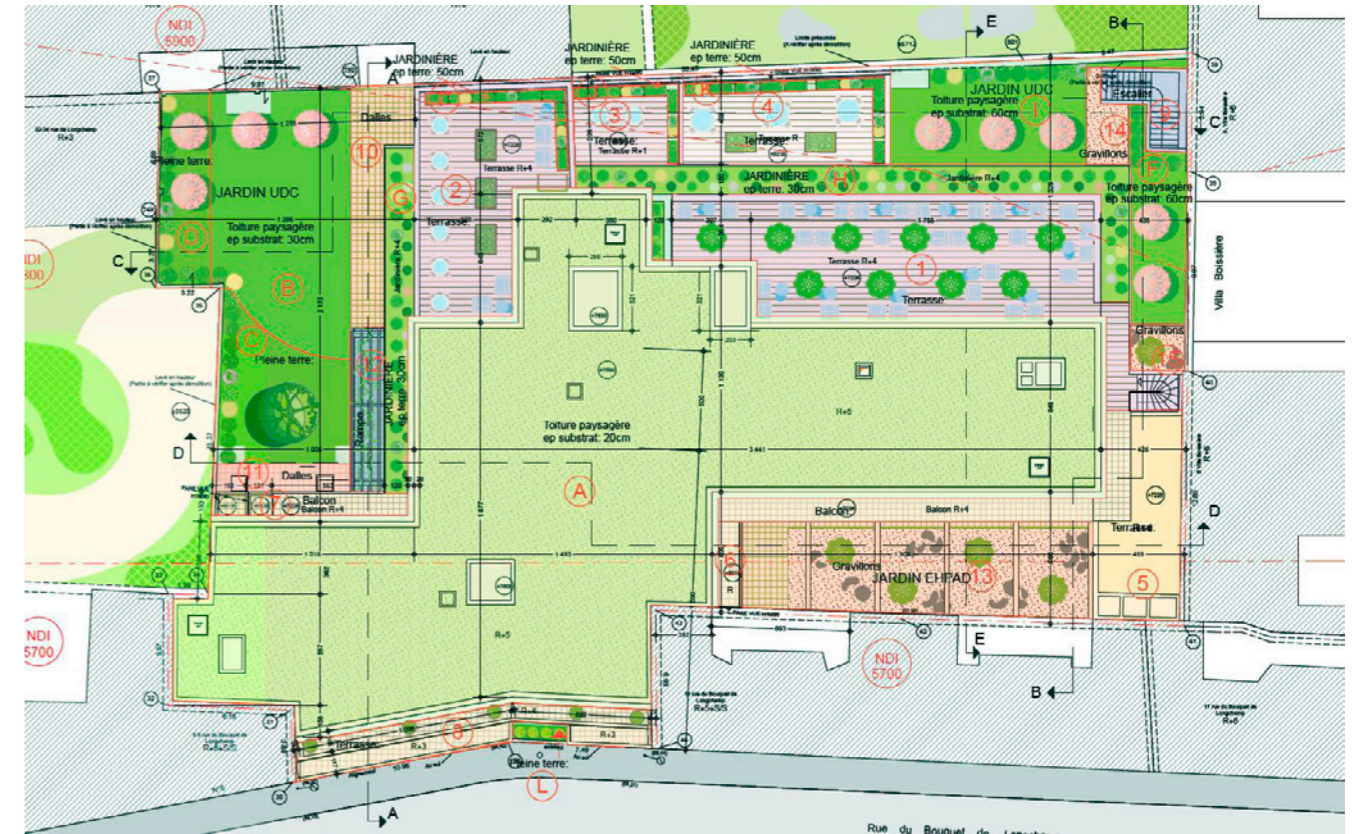
Ce projet consiste en la réalisation d'un Etablissement d'Hébergement pour Personnes Âgées Dépendantes (EHPAD) dans le XVI^{ème} arrondissement à Paris.

La question du fonctionnement hydraulique de la gestion des eaux pluviales se pose tout particulièrement car le projet est assujéti au (futur) plan de zonage pluvial parisien, qui stipule de forts pourcentages d'abattement des eaux de pluie.

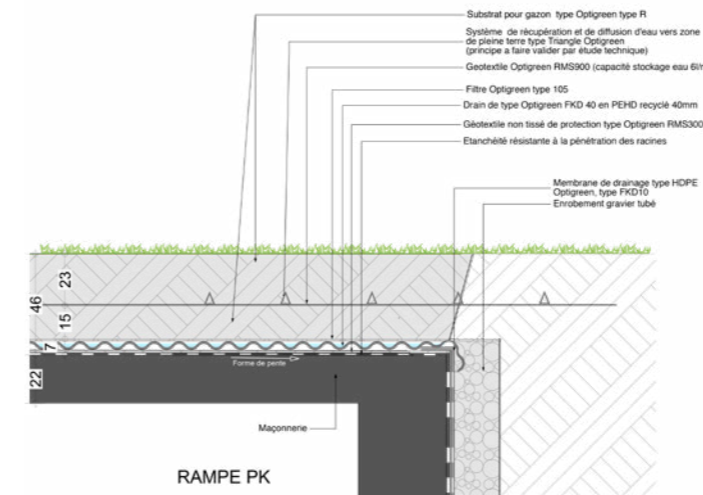
La solution envisagée est la réalisation de toitures terrasses végétalisées dont la mise en œuvre est délicate.

La mission d'ATM sur ce projet :

- Analyse du projet de gestion des EP en termes de respect du plan de zonage pluvial et de fonctionnement hydraulique, au regard de la protection du bâtiment.
- Propositions de variantes en adéquation avec la réglementation et les possibilités offertes par les fournisseurs de toitures végétalisées.

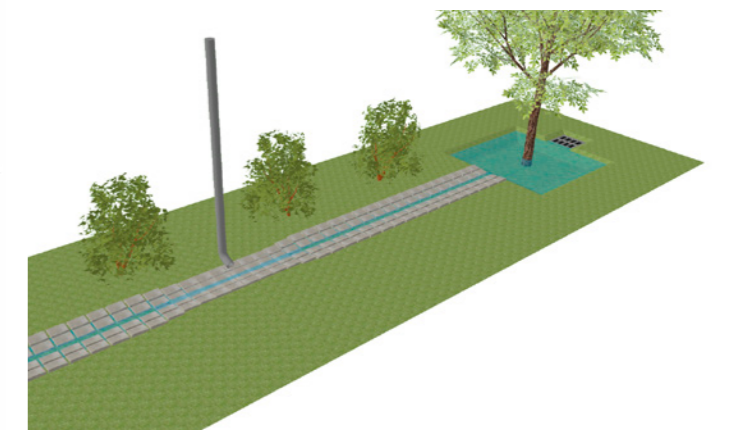
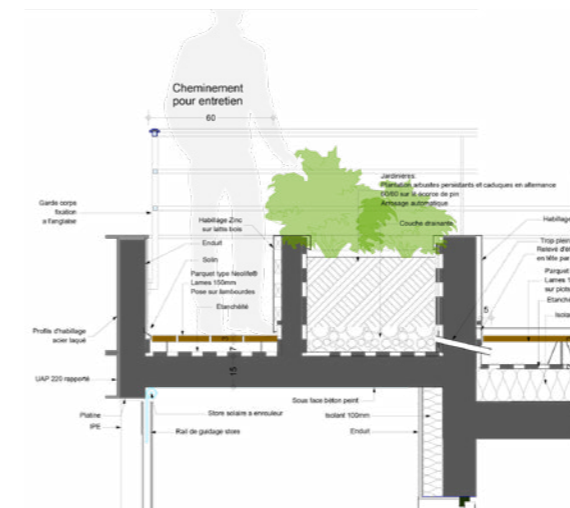


Plan masse



"Un projet complexe pour des toitures à multiplicité d'usages ..."

"Des toitures végétalisées pour répondre au futur zonage pluvial parisien ..."



Coupes détails plantations